

# (주)모비



본 사, 제주특별자치도 서귀포시 중정로 86, BAY210  
연구소, 제주특별자치도 서귀포시 서호중앙로 55, A동 801호 (유포리아 지식산업센터)  
공 장, 제주특별자치도 제주시 첨단로 213-3, 제주첨단과학기술단지 스마트빌딩 506호

# 목차

---

**1** Overview

**2** Vision

**3** Charter Members

**4** Roadmap

**5** Patents & R&D Performance

**6** Partners

## 1

# Overview

법 인 명	주식회사 모비 (mobi inc.)
사업자번호	505-86-02278 법인등록번호 24111-0060603
업 태	연구개발 및 제조
종 목	에너지 저장장치, 전력변환장치, 배터리모듈 및 교환기
본 사	제주특별자치도 서귀포시 중정로 86, BAY210
연 구 소	제주특별자치도 서귀포시 서호중앙로 55, A동801호 (유포리아지식산업센터)
공 장	제주특별자치도 제주시 첨단로 213-3, 제주첨단과학기술단지 스마트빌딩 506호
대 표 이 사	이형규
직 원 수	8명

2

## Vision

for **Energy** Independence in energy-poor area

for **Food** Independence in food-poor area

for **Water** Independence in water-poor area

# 3

## Charter Members



CFO, YW KIM

Finance / Accounting  
Battery Pack & Exchange  
System Specialist



CEO/CTO, HK LEE

Power Electronics / Battery  
Diagnostics Specialist  
10 years of HP Lab

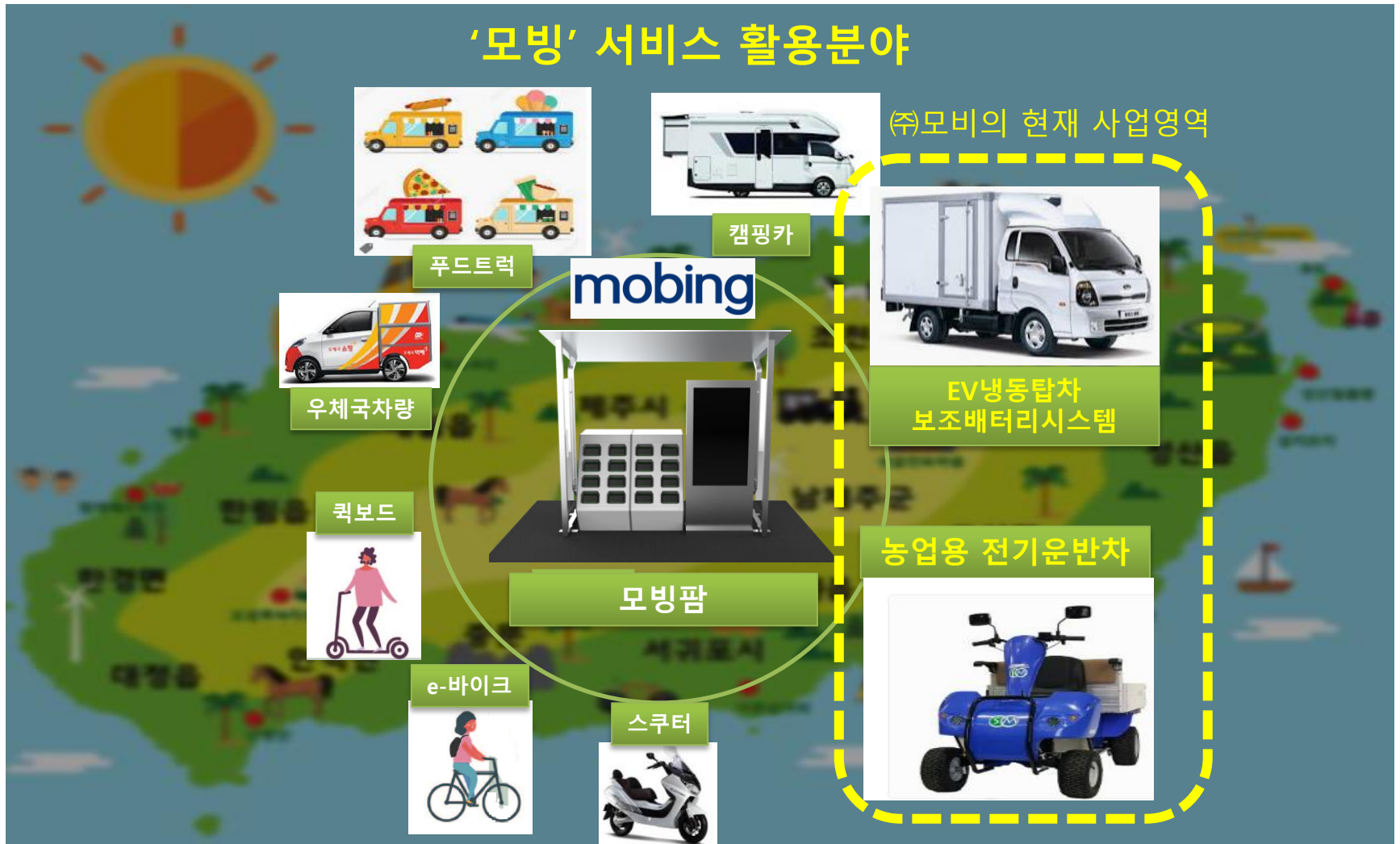


CMO, ND CHO

Marketing / Sales  
Battery Pack & Exchange  
System Specialist

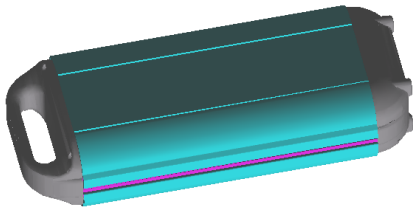
# 4 Roadmap, Long-term

## ◆ 전력 활용 및 P2P거래 서비스, '모빙'



## 4 Roadmap, Mid-term

- ◆ 폐배터리 활용 가능한 표준 배터리팩
- ◆ 배터리 교체 시스템 겸용 모듈형 ESS



자체 표준  
배터리팩

모빙셀



모빙셀로  
구성된  
ESS 모듈

모빙팜



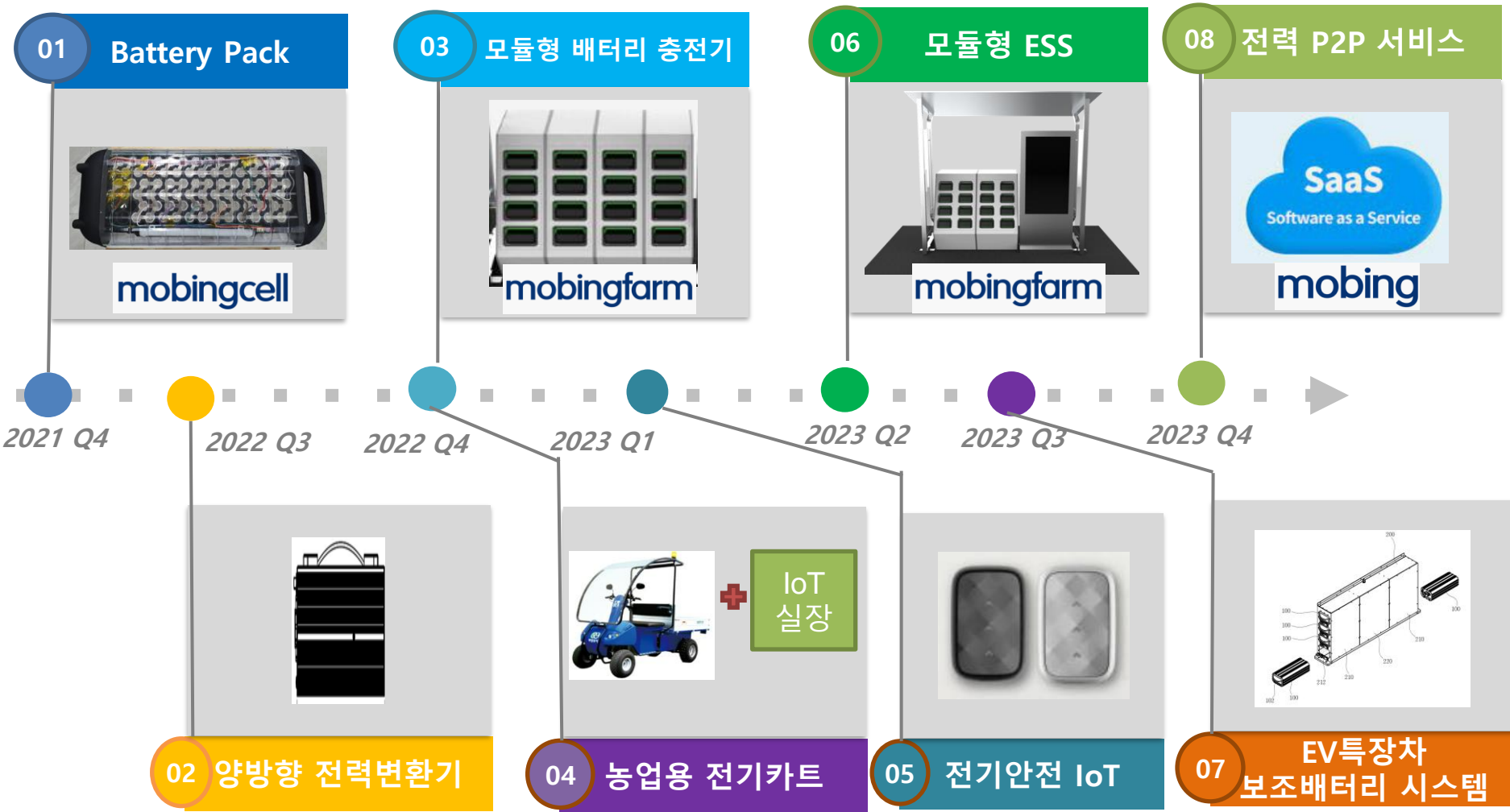
사업화 추진 예정

모빙 서비스  
(SaaS)

제주 지역특화 산업 육성 R&D 과제

자체 사업화 추진

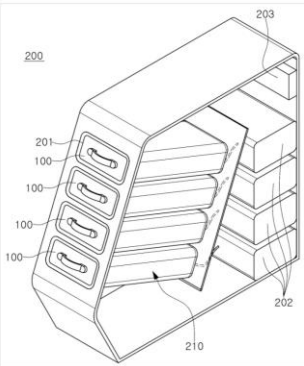
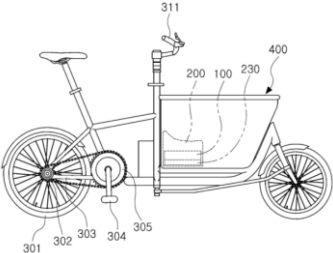
# 4 Roadmap, Short-term





# 5 Patents & R&D Performance

## ◆사업진행 관련 특허 내용

특허명	출원번호	특허내용	대표도면
<p>배터리 모듈을 탈부착 가능한 확장형 에너지 저장장치 및 배터리 모듈교환에 따른 과금 방법</p>	<p>102020151507 *등록번호, 1023435100000 (2021.12.22)</p>	<p>에너지 저장장치에 저장된 에너지를 사용자가 쉽게 이용할 수 있도록 저장된 에너지를 각각의 배터리 모듈에 저장, 배터리 모듈을 탈부착 가능한 확장형 에너지 저장장치 및 배터리 모듈 교환에 따른 과금 방법</p>	
<p>교체형 배터리가 장착된 카고바이크 및 주행 중 자가발전 제어 방법, 배터리 교환 시스템</p>	<p>1020210076855 (출원 중)</p>	<p>정차 중은 물론이고 관성주행 중에도 바퀴를 역방향 페달링하면 자가발전 된 에너지를 획득함으로써 카고 내에 장착된 교체형 배터리가 실시간 충전되는, 교체형 배터리가 장착된 카고바이크, 카고바이크의 주행 중 자가발전 제어 방법, 및 배터리 교환 시스템</p>	

## 5 Patents & R&D Performance

### ◆대표이사 경력 및 업력

#### 출원특허

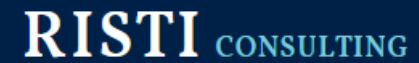
- 축전지 내부 임피던스 측정 및 셀 밸런싱 장치 및 방법 출원번호 10-2020-0161276
- 펄스 모듈레이터 구동용 캐패시터 충전 전원 장치, 등록번호 101227732
- LoRa기반 다중채널 예약 TDMA 센서 노드 수집 방법, 등록번호 10-2013772
- 무선 센서 네트워크의 운영 방법, 등록번호 10-2045952
- 자동 수분 공급 기능이 구비된 다육 식물 화분 어셈블리, 출원번호 20-2017-0000497
- 적층식 파워뱅크 플랫폼 기반의 휴대형 정보통신 및 사물인터넷 장치, 출원번호 20-2017-0000435 외 다수

#### 주요 개발 실적 및 업적

- 2020 ~ 2021 축전지 화재 및 폭발 방지를 위한 AI기반 차세대 BMS 개발(중소벤처기업부 지원과제)
- 2017 ~ 2018 웹 기반 개방형 저전력 무선 전력 감시 및 진단 솔루션 개발(IITP 지원과제)
- 2016 ~ 2017 30kW급 하이브리드 에너지 저장장치 개발(중소벤처기업부 지원과제)
- 2014 ~ 2016 삼성 첨단기술 연수원 사외강사, LG전자 정규 교육 과정 기술강사
- 2016 ~ 2016 KT 무선 온도 감시 장치 개발
- 2014 ~ 2015 삼성 갤럭시 시리즈 소비전력 검증용 다채널 전력모니터링 시스템 개발
- 2011 ~ 2014 2k~20kW급 산업용 파워 및 전력 부품 개발 다수
- 2011 ~ 2012 7.7kW급, 50kW급전기차 충전기 개발
- 1991 ~ 2010 5~500W급 통신용, 계측기용 정밀 전원 개발 다수

## 6

## Partners



# mobi

Mobilis in Mobili

본 사, 제주특별자치도 서귀포시 중정로 86, BAY210  
연구소, 제주특별자치도 서귀포시 서호중앙로 55, A동 801호 (유포리아 지식산업센터)  
공 장, 제주특별자치도 제주시 첨단로 213-3, 제주첨단과학기술단지 스마트빌딩 506호